

【解答例】

1. 熱中症のリスクを示す指標として使われる WBGT を求めるのに必要なデータは、アウグスト温度計の湿球温、乾球温と、もう1つある。どういう機械を使って測られる、何という指標か？

黒球温度計を使って測られる黒球温

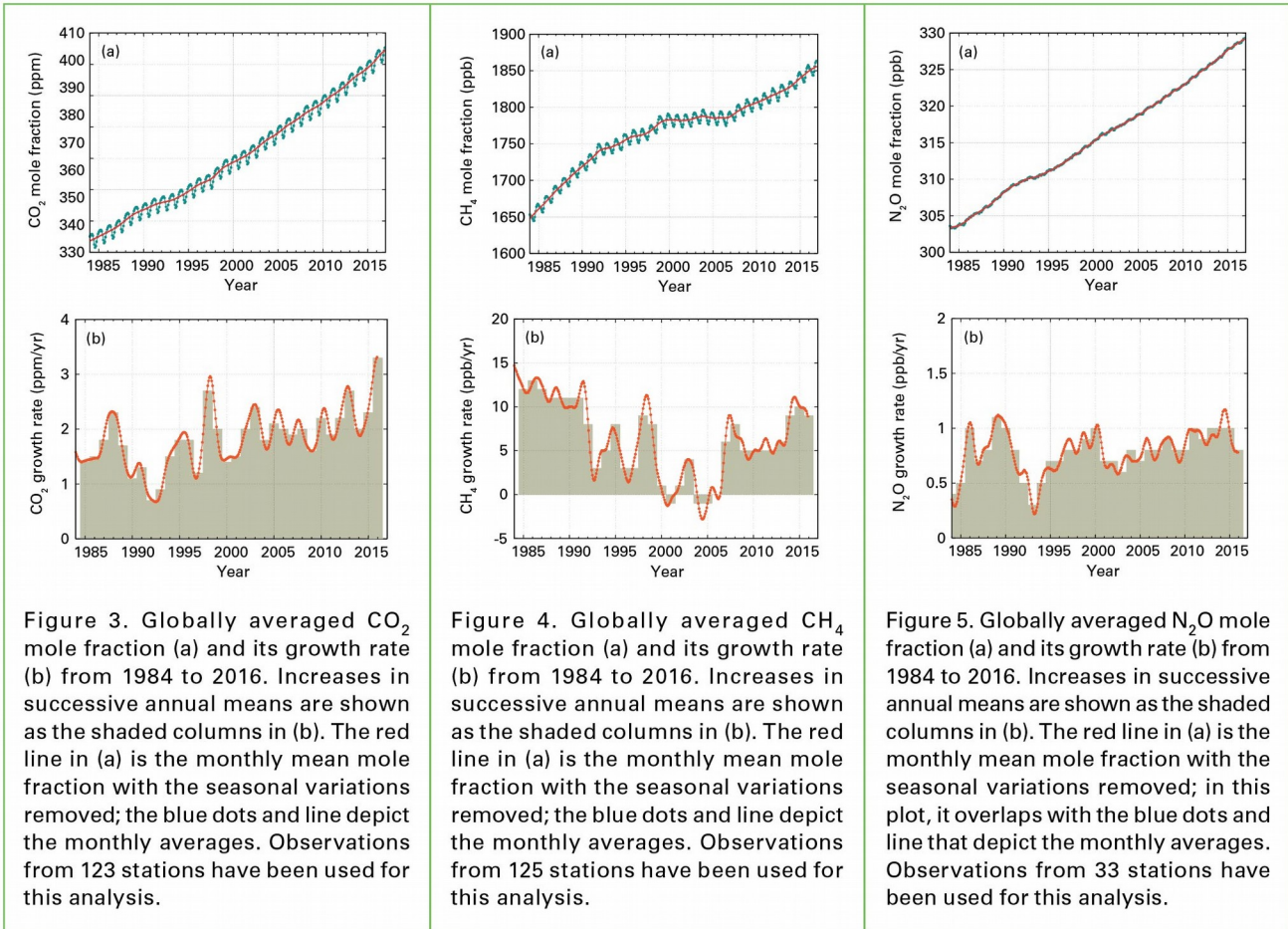
2. 高地適応とはどういう環境への適応と考えればよいか

低酸素分圧環境

3. 化学的大気環境のうち、大気中の濃度が明確な季節変動をもち、少なくとも最近 30 年以上にわたって増加傾向にあり(2000 年代始めに暫く増加が停滞したが)、二酸化炭素よりも強い温室効果をもつ物質は何か

メタン(CH₄)

[ref.] https://ane4bf-datap1.s3-eu-west-1.amazonaws.com/wmocms/s3fs-public/ckeditor/files/pr_2.jpg



* 人類の生存に適した物理化学的大気環境を保つために、人類は何に気をつけるべきか

(決まった正解はありません)